

Refinio Media Wall by Peerless-AV®

108" ALL-IN-ONE dvLED DISPLAY SOLUTION

LEDMW-108-2K MODÈLES



Refinio Media Wall by Peerless-AV® is a refined, all-in-one dvLED display solution designed for high-end executive boardrooms, conference rooms, and training facilities. Combining a FHD COB dvLED display, precision-engineered mounting system, and furniture-grade thermally fused laminate (TFL) cabinetry, Refinio delivers a complete, ready-to-install solution with minimal room preparation. Integrated base cabinetry houses critical AV components for clean, accessible integration – eliminating the need for a separate equipment room – while a wide selection of anti-fingerprint solid colors, and woodgrain finishes ensures lasting durability with a premium aesthetic.



- Also available 108" with VC housing (LEDMW-108-2KVC models) 136" (LEDMW-136 models) and 163" (LEDMW-163 models) dvLED configurations to support a variety of room sizes and viewing distances
- Meuble de rangement de qualité disponible en plusieurs finitions standard ou personnalisables
- Inclut des portes sans poignées à fermeture amortie pour un accès rapide et discret, et une excellente expérience utilisateur
- Éclairage LED intégré en partie basse pour souligner l'esthétique de l'ensemble et créer une ambiance plus élégante et professionnelle.
- Refroidissement à convection naturelle et ventilateurs thermorégulés ultra-silencieux pour maintenir une température stable de fonctionnement
- Prend en charge l'intégration d'équipements AV tiers, tels que les systèmes de visioconférence et de protection de l'alimentation



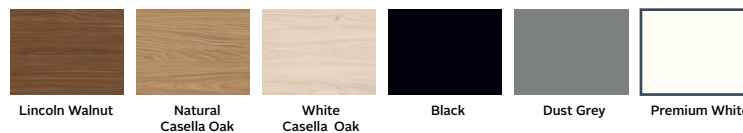
SOLUTION TOUT-EN-UN
Includes a FHD COB dvLED display, precision-engineered mounting system, and furniture-grade TFL cabinetry, for fast and streamlined technology deployment

INSTALLATION SIMPLE
Ensemble conçu pour une installation simple avec préparation minimale de la pièce pour accélérer les projets et réduire les coûts

RANGEMENT PRATIQUE DES COMPOSANTS
Comporte un meuble bas de rangement permettant d'installer un rack 2RU pivotant, un plateau pour composants, des étagères et autres équipements audiovisuels

Finition Chêne White Casella Oak

OPTIONS DE COULEUR DE MEUBLE



Spécifications de l'écran dvLED

FHD Modèle

TAILLE	108" (2400 x 1350 mm)
PAS DES PIXELS	1.2 pp
RÉSOLUTION	FHD
TYPE DE LAMPE LED	COB
LUMINOSITÉ MAX	600 nits
CONTRASTE	12,000 : 1
PROFONDEUR DE COULEUR	22 bit
ACTUALISATION	3840 Hz
ANGLE DE VUE	H 178° / V 178°
CARTE DE RÉCEPTION	NS6323A
CONTRÔLEUR	NovaStar MX20
PLAGE DE TEMPÉRATURES DE FONCTIONNEMENT	-10° to 45°C (14°F to 113°F)
PLAGE D'HUMIDITÉ DE FONCTIONNEMENT	10% to 80%
DURÉE DE VIE	100,000 Heures
TENSION D'ENTRÉE	100-240V, 50/60Hz
CONSUMMATION	369W en moy. 1102W Max
GAMME DE COULEUR	DCI-P3 : 99.49% Rec. 709 : 100% Rec. 2020 : 86.13%
PIÈCES DE RECHANGE INCLUSES	Modules de pixels (x4), Cartes de récepteur (x2), Cartes de concentrateur (x2), Outil



Spécifications du contrôleur dvLED

NOVASTAR MX20 (FHD)

ENTRÉES	2x HDMI v1.3, 1x 3G-SDI
SORTIES	LED SORTIES: 6x 1 Gbps
	SORTIES FIBRE OPTIQUE: 2x 10 Gbps
	Genlock
DÉBIT BINAIRE	10 bit
CONTRÔLE	TCP/IP, RS232: 2x RJ45
CHARGE	PIXELS MAX/SORTIE: 650,000 Pixels 3,9 Millions de pixels
TOTAL PIXELS	RÉSOLUTION ENTRÉE MAX: 1920 x 1080 @ 60Hz LARGEUR/HAUTEUR DE SORTIE: 3840 Pixels x 2560 Pixels
MISE À L'ÉCHELLE INTÉGRÉE	Personnalisée, Pixel à pixel, Adapter à l'affichage, Plein écran
COUCHES PRISES EN CHARGE	~3 Couches
ENTRÉE ALIMENTATION	100-240V, 50/60Hz
CONSUMMATION MAX.	50W
PLAGE DE TEMPÉRATURES DE FONCTIONNEMENT	-20°C to 45°C (-4°F to 113°F)
DIMENSIONS DU RACK	1RU
DIMENSIONS	482.6 x 49.9 x 384mm (19" x 1.96" x 15.12")
POIDS	4.5kg (9.92lb)
CERTIFICATIONS	CE, RoHS, FCC, IC, UL, CB
ACCESSOIRES INCLUS (1 DE CHAQUE)	Cordon d'alimentation, Câble Ethernet, Câble HDMI, Certificat d'approbation

Spécifications du produit

	DIMENSIONS (L x H x P)	POIDS	FINITION	COULEURS DU MEUBLE
LEDMW-108-2KB	2443 x 2546 x 180mm (96.18" x 100.25" x 7.08")	202kg (445lb)	Thermally Fused Laminate (TFL)	Black
LEDMW-108-2KW				Premium White
LEDMW-108-2KG				Dust Grey
LEDMW-108-2KL				White Casella Oak
LEDMW-108-2KM				Natural Casella Oak
LEDMW-108-2KD				Lincoln Walnut

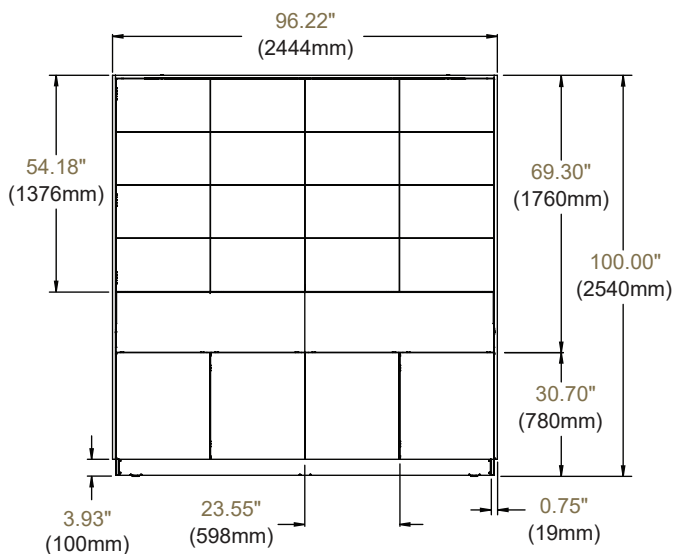
Spécifications de l'emballage

	DIMENSIONS EMBALLÉ (L x H x P)	PACKAGE SHIP WEIGHT	CODE UPC DE L'EMBALLAGE	CONTENU DE L'EMBALLAGE	UNITÉS DANS L'EMBALLAGE
LEDMW-108-2KB	<i>BIENTÔ DISPONIBLE</i>	<i>BIENTÔ DISPONIBLE</i>	735029361640	Écran dvLED COB FHD @ 1,2 pp NovaStar MX20	1
LEDMW-108-2KW			735029361657	Support dvLED	
LEDMW-108-2KG			735029361664	Meuble TFL de qualité mobilier Ventilateurs à régulation thermostatique (4)	
LEDMW-108-2KL			735029361671	Rack d'équipement 2RU (1) Étagère (1)	
LEDMW-108-2KM			735029361688	Plateau universel pour composants audiovisuels (1)	
LEDMW-108-2KD			735029361695	Éclairage LED de base	

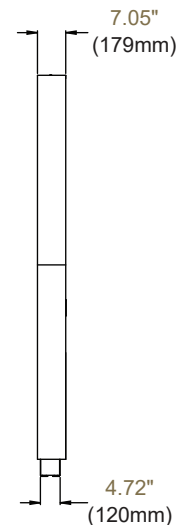
Accessories

LEDMW-A2RU:	Rack d'équipement 2RU
LEDMW-ACCC:	Support de montage Creston® Collab Compute Compute
LEDMW-ACFX:	Support de montage Creston® Flex
LEDMW-ACTY:	Plateau pour composants AV universels
LEDMW-ADLK:	Verrou de porte
LEDMW-AFAN:	Ventilateur d'extraction
LEDMW-ASHF:	Étagère
ACC-EU3GIEC:	EU Bloc multiprises
ACC-UK4GIEC:	UK Bloc multiprises

All dimensions = inch (mm)

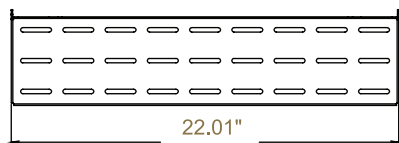


FRONT VIEW

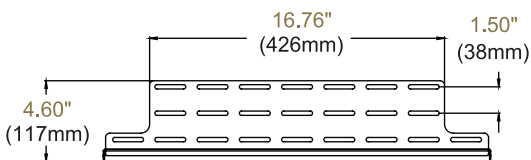


SIDE VIEW

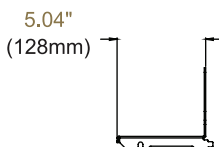
SHELF



TOP VIEW

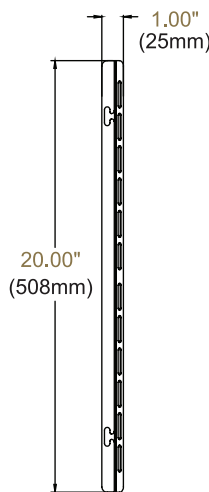


FRONT VIEW

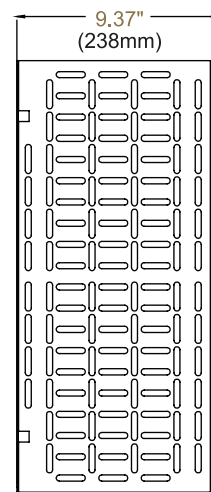


SIDE VIEW

COMPONENT TRAY



SIDE VIEW



FRONT VIEW

Spécifications Architecturales

La solution d'affichage dvLED tout-en-un Refinio Media Wall de Peerless-AV de 108" devra être constituée des modèles Peerless-AV LEDMW-108-2KVC et sera installée aux emplacements indiqués sur les plans. L'assemblage et l'installation doivent se faire conformément aux instructions fournies par le fabricant.

Consultez peerless-av.com pour obtenir la liste complète de solutions Peerless-AV, incluant les écrans outdoor, les bornes, les supports d'écran, les supports de projecteur, les chariots/supports TV sur pied et notre large gamme d'accessoires.

Peerless-AV
2300 White Oak Circle
Aurora, IL 60502
USA
(800) 865-2112
(630) 375-5100

Peerless-AV EMEA
Unit 2 Curo Park
Frogmore, St. Albans
Hertfordshire, AL2 2DD
United Kingdom

+44 (0) 1923 200 100

Peerless-AV B.V.
Papendorpseweg 75
3528 BJ Utrecht
The Netherlands

+31 (0) 70 770 8037

Peerless-AV Latin America
Av. de las Industrias 413
Parque Industrial Escobedo
General Escobedo, N.L.,
México, 66062

+52 (81) 8384-8300

