

LEDMW-108-2K MODELLE



- Ebenfalls erhältlich sind dvLED-Konfigurationen mit 108 Zoll und VC-Gehäuse (Modelle LEDMW-108-2KVC), 136 Zoll (Modelle LEDMW-136) und 163 Zoll (Modelle LEDMW-163), um eine Vielzahl von Raumgrößen und Betrachtungsabständen abzudecken
- Mit TFL-Korpussen in Möbelqualität, erhältlich in einer Vielzahl von Standard- und Sonderausführungen
- Schranktüren mit Push-to-open-Mechanismus und Soft-Close-Funktion für sanften, leisen Zugriff und ein erstklassiges Benutzererlebnis
- Die integrierte LED-Sockelbeleuchtung wertet das Gesamtdesign auf und schafft eine edlere, professionellere Atmosphäre
- Nutzt natürliche Konvektionskühlung und verfügt zudem über thermostatgesteuerte, flüsterleise Lüfter zur Aufrechterhaltung einer passenden Betriebstemperatur
- Unterstützt die Integration von AV-Geräten von Drittanbietern, darunter Videokonferenzsysteme und Stromschutzvorrichtungen



ALL-IN-ONE-LÖSUNG

Umfasst ein FHD- oder UHD-COB-dvLED-Display, ein präzisionsgefertigtes Befestigungssystem und Gehäuse in Möbelqualität (TFL) für eine schnelle und reibungslose Technologiebereitstellung

INSTALLATIONSFREUNDLICHES DESIGN

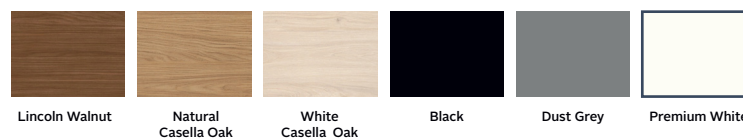
Für eine schnelle Installation mit minimaler Raumvorbereitung ausgelegt, um Projektzeit und -kosten zu reduzieren

BEQUEME KOMPONENTENAUFBEWAHRUNG

Bietet Stauraum im Unterschrank für ein 2-HE-Schwenk-Rack, eine Komponentenablage, Regalböden und andere AV-Geräte

Abbildung: Farboption White Casella Oak

FARBOPTIONEN SCHRANKKONSTRUKTION



| dvLED-Display-Spezifikationen | FHD Modelle |
|-------------------------------|--|
| GRÖSSE | 108" (2400 x 1350mm) |
| PIXELABSTAND | 1.2 pp |
| AUFLÖSUNG | FHD |
| LED-LAMPENTYP | COB |
| MAX. HELLGKEIT | 600 nits |
| KONTRAST | 12,000 : 1 |
| FARBTIEFE (BIT) | 22 bit |
| BILDWIEDERHOLRATE | 3840 Hz |
| BETRACHTUNGSWINKEL | H 178° / V 178° |
| RECEIVING CARD | NS6323A |
| CONTROLLER | NovaStar MX20 |
| BETRIEBSTEMPERATURBEREICH | -10° to 45°C (14°F to 113°F) |
| BETRIEBSFEUCHTEBEREICH | 10% to 80% |
| LEBENSDAUER | 100,000 Hours |
| EINGANGSSPANNUNG | 100-240V, 50/60Hz |
| LEISTUNGS-AUFNAHME | 369W Durchschn. 1102W Max |
| FARBRAUM | DCI-P3 : 99.49% |
| | Rec. 709 : 100% Rec. 2020 : 86.13% |
| ENTHALTENE ERSATZTEILE | Pixelmodule (x4), Receiver Cards (x2), Hub Boards (x2), Netzteile (x2), Service Tool |



| Spezifikationen dvLED Controller | NOVASTAR MX20 (FHD) |
|----------------------------------|--|
| EINGÄNGE | 2x HDMI v1.3, 1x 3G-SDI |
| AUSGÄNGE | LED-AUSGÄNGE: 6x 1 Gbps |
| | GLASFASER-AUSGÄNGE: 2x 10 Gbps |
| | Genlock |
| BITRATE | 10 bit |
| STEUERUNG | TCP/IP, RS232: 2x RJ45 |
| LADEKAPAZITÄT | MAXIMALE PIXELANZAHL PRO AUSGANG: 650,000 Pixels |
| GESAMTZAHL PIXEL | 3.9 Millionen Pixel |
| | MAXIMALE AUFLÖSUNG EINGANG: 1920 X 1080 bei 60 Hz |
| | MAXIMALE AUSGABEBREITE/-HÖHE: 3840 Pixels x 2560 Pixels |
| INTEGRIERTE SKALIERUNG | Benutzerdefiniert, Pixel für Pixel, An Leinwand ausrichten, Bildschirm ausfüllen |
| UNTERSTÜTZTE EBENEN | ~3 Ebenen |
| EINGANGSSPANNUNG | 100-240V, 50/60Hz |
| MAXIMALE LEISTUNGS-AUFNAHME | 50W |
| BETRIEBSTEMPERATURBEREICH | -20°C to 45°C (-4°F to 113°F) |
| RACK-ABMESSUNGEN | 1RU |
| ABMESSUNGEN | 482.6 x 49.9 x 384mm (19" x 1.96" x 15.12") |
| GEWICHT | 4.5kg (9.92lb) |
| ZERTIFIZIERUNGEN | CE, RoHS, FCC, IC, UL, CB |
| ENTHALTENES ZUBEHÖR (JEWEILS 1) | Power Cord, Ethernet Cable, HDMI Cable, Certificate of Approval |

Angaben zum Produkt

| | ABMESSUNGEN (B x H x T) | PRODUKTGEWICHT | FINISH | SCHRANKFARBEN |
|---------------|---|----------------|-----------------------------------|---------------------|
| LEDMW-108-2KB | 2443 x 2546 x 180mm (96.18" x 100.25" x 7.08") | 202kg (445lb) | Thermally Fused Laminate (TFL) | Black |
| LEDMW-108-2KW | | | | Premium White |
| LEDMW-108-2KG | | | | Dust Grey |
| LEDMW-108-2KL | | | | White Casella Oak |
| LEDMW-108-2KM | | | | Natural Casella Oak |
| LEDMW-108-2KD | | | | Lincoln Walnut |

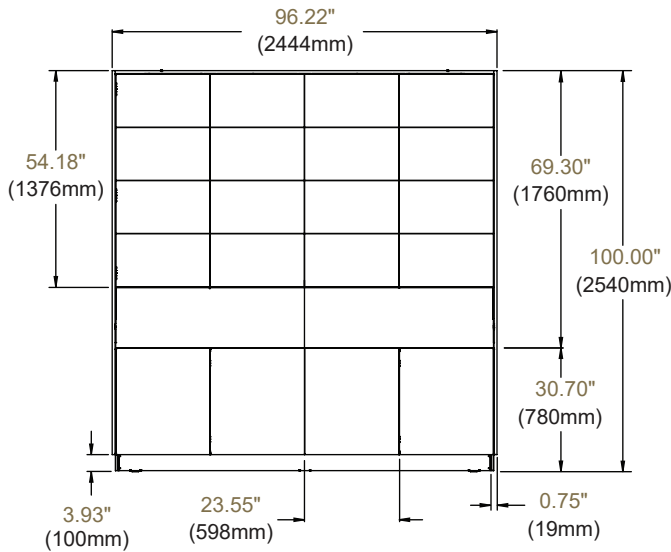
Angaben zur Verpackung

| | VERPACKUNGSGRÖSSE (B x H x T) | VERSANDGEWICHT | UPC-CODE DER VERPACKUNG | LIEFERUMFANG | EINHEITEN IN VERPACKUNG |
|---------------|----------------------------------|-----------------------|----------------------------|--|----------------------------|
| LEDMW-108-2KB | <i>BALD VERFÜGBAR</i> | <i>BALD VERFÜGBAR</i> | 735029361640 | FHD COB dvLED Display mit 1.2 pp NovaStar MX20 LED-Halterung Schrank in Möbelqualität Thermostatgesteuerte Lüfter (4) 2RU Rack (1) Ablageregal (1) Komponentenfach (1) LED Base-Lights | 1 |
| LEDMW-108-2KW | | | 735029361657 | | |
| LEDMW-108-2KG | | | 735029361664 | | |
| LEDMW-108-2KL | | | 735029361671 | | |
| LEDMW-108-2KM | | | 735029361688 | | |
| LEDMW-108-2KD | | | 735029361695 | | |

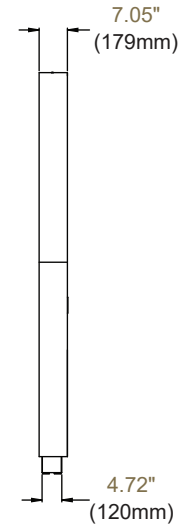
Zubehör

- LEDMW-A2RU:** 2RU Rack
- LEDMW-ACCC:** Crestron® Collab Compute-Montagehalterung
- LEDMW-ACFX:** Crestron® Flex Montagehalterung
- LEDMW-ACTY:** Ablage für AV-Geräte, universal
- LEDMW-ADLK:** Türschloss
- LEDMW-AFAN:** Abluftventilator
- LEDMW-ASHF:** Ablageregal
- ACC-EU3GIEC:** EU Steckdosenleiste
- ACC-UK4GIEC:** UK Steckdosenleiste

All dimensions = inch (mm)

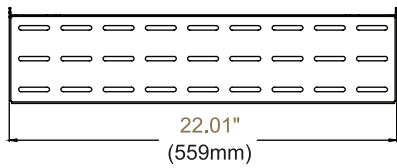


FRONT VIEW

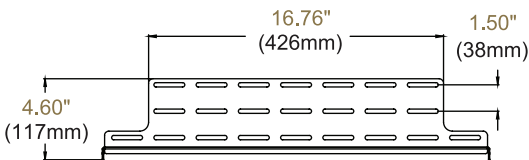


SIDE VIEW

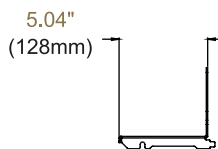
SHELF



TOP VIEW

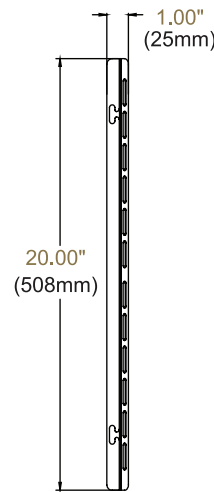


FRONT VIEW

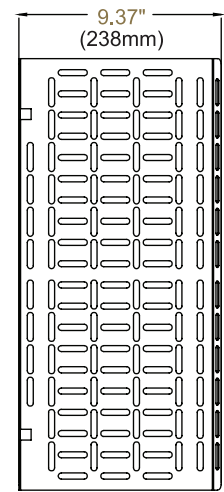


SIDE VIEW

COMPONENT TRAY



SIDE VIEW



FRONT VIEW

Architect Specifications

Bei der Refinio Media Wall von Peerless-AV® handelt es sich um eine 108-Zoll-All-in-One-dvLED-Display-Lösung des Modells Peerless-AV LEDMW-108-2K, die an der in den Plänen angegebenen Stelle aufgestellt wird. Die Montage und Installation erfolgt gemäß den Anweisungen des Herstellers.

Das gesamte Angebot an AV-Lösungen von Peerless-AV, darunter Outdoor-Displays, Kioske, Display-Halterungen, Projektorhalterungen, Trolleys/Ständer und ein umfassendes Sortiment an Zubehör finden Sie unter peerless-av.com

Peerless-AV
2300 White Oak Circle
Aurora, IL 60502
USA
(800) 865-2112
(630) 375-5100

Peerless-AV EMEA
Unit 2 Curo Park
Frogmore, St. Albans
Hertfordshire, AL2 2DD
United Kingdom

+44 (0) 1923 200 100

Peerless-AV B.V.
Papendorpseweg 75
3528 BJ Utrecht
The Netherlands

+31 (0) 70 770 8037

Peerless-AV Latin America
Av. de las Industrias 413
Parque Industrial Escobedo
General Escobedo, N.L.,
México, 66062

+52 (81) 8384-8300

